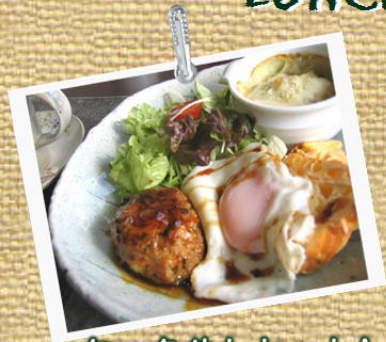


CAFE & LUNCH あさひ坂

LUNCH MENU



ケーキサレセットA
¥1500

オリーブとクリームチーズの塩ケーキ
季節のメインおかず1品
ミニ京風ロコモコ
サラダ
ドリンク又はスープ



ケーキサレセットB
¥1200

オリーブとクリームチーズの塩ケーキ
ミニ京風ロコモコ
サラダ
ドリンク又はスープ



★
トキメキココ★
京風ロコモコ丼
(スープ付) ¥950

丸糸ネギをたっぷり混ぜ込んだ
ハンバーグを和風の味付けにした
ロコモコです。

+500円でデザートセットにできます。



ゆば丼 (お漬物付)
¥950

ご飯の上に湯葉をたっぷりのせ、
上から京風だしのあんかけをかけました。
京都のお漬物と一緒にどうぞ。

+500円でデザートセットにできます。

デザートセット→わらびもちorショコラムース。
コーヒーor紅茶が選べます。

SWEET MENU



★オススメ★ オリジナルパフェ

抹茶豆腐パフェ
ゆず豆腐パフェ

ドリンクセット (コーヒーor紅茶)

各¥850

ドリンクセット各¥1100



ケーキパフェ 各¥500
(フルーツ・抹茶・チョコ)



抹茶白玉あずき¥600

- ・わらびもち
コーヒーセット ¥850
- ・わらびもち
おうすセット ¥1000
- ・ソフトクリーム ¥300～
- ・ワッフルソフト ¥450～
(バニラ・抹茶・チョコ・
コーヒー・季節のフルーツ)



白玉あんみつ¥750



ミルクティーぜんざい
¥850



なまふぜんざい¥950



抹茶豆乳ぜんざい¥850

DRINK MENU

HOT DRINK

コーヒー	400
紅茶 (レモン・ミルク)	400
カフェオレ	600
カプチーノ	600
ロイヤルミルクティー	600
チョコレートドリンク	600
豆乳オレ	650
抹茶オレ (抹茶せんべえ付)	800
ゆずの紅茶	600
おうす (お抹茶)	600

COLD DRINK

コーヒー	400
紅茶 (レモン・ミルク)	400
カフェオレ	600
ロイヤルミルクティー	600
チョコレートドリンク	600
いちごミルク	600
豆乳オレ	650
抹茶オレ (抹茶せんべえ付)	800
コーヒーフロート	650
コーラ	400
ジンジャール	400
ジュース	450

(*) りんご・マンゴー・パイナップル・オレンジ・ピンクグレープフルーツ



京都・清水限定ビール
¥700



GINGER ALE

ゆずジンジャー	600
抹茶ジンジャー	600
ユズジンジャーフロート	700
抹茶ジンジャーフロート	700
ベリーベリージンジャー	700
ティーソーダ	600

